



LE PARTI SOCIALI DELL'INDUSTRIA
METALMECCANICA ED ELETTRICA

www.convenzione.ch

7

motivi per
i quali si dovrebbe
conoscere la Conven-
zione dell'industria
metalmeccanica ed
elettrica (CCL)...



Che cosa è

un contratto collettivo di lavoro?

Il contratto collettivo di lavoro (CCL) è una parte importante e progressista del contratto di lavoro che regola la collaborazione tra i dipendenti e i datori di lavoro nonché le corrispettive associazioni.

Nell'industria metalmeccanica ed elettrica (industria MEM) ha validità un CCL che viene denominato «Convenzione dell'industria MEM». Essa viene applicata a più di 110 000 dipendenti e a quasi 600 ditte dell'industria MEM.

Come posso

esprimermi a riguardo?

I bisogni e i diversi interessi nell'azienda vengono esposti dalle rappresentanze del personale e dalla direzione. Cercano insieme soluzioni ragionevoli. In ogni impresa subordinata al CCL possono essere costituite delle rappresentanze del personale i cui diritti sono scritti nel CCL.

1

Partecipazione

I diritti di partecipazione di chi si vuole impegnare attivamente ed esprimere le proprie proposte nell'azienda sono regolati nel CCL.



2 Orario di lavoro

Il CCL dell'industria MEM permette mediante l'orario annuale di lavoro, il conto capitale tempo di lunga durata e ulteriori disposizioni progressiste, una definizione flessibile dell'orario di lavoro.



3 **Incidente, malattia**

**Anche in caso d'incidente o
malattia il CCL garantisce il paga-
mento dello stipendio ed offre in
questo modo una sicurezza mate-
riale e sociale.**



4

Vacanze

**Il CCL dell'industria MEM
offre a tutte le classi d'età
disposizioni generose
riguardanti le vacanze.**



www.convenzione.ch da informazioni

5

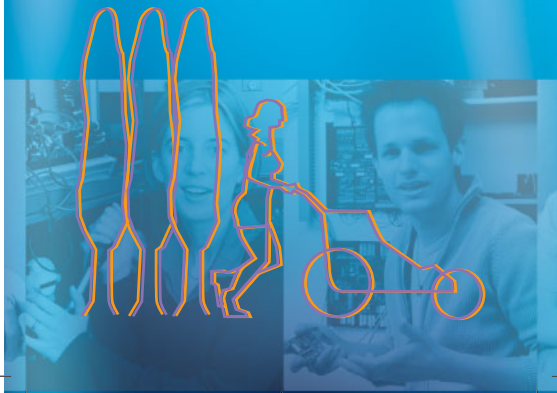
Scuola reclute

Il CCL offre disposizioni
chiare anche per il periodo
riguardante l'adempimen-
to del servizio militare.



6 Maternità/ paternità

Con 16 settimane di congedo di maternità pagato al 100%, il CCL appartiene ai contratti collettivi di lavoro più progressisti. Anche per i padri viene raccomandato un congedo di paternità.



7

Perfezionamento professionale

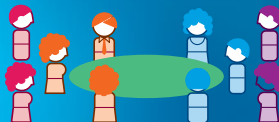
Le disposizioni del CCL promuovono e sostengono la formazione e il perfezionamento professionale attivo.



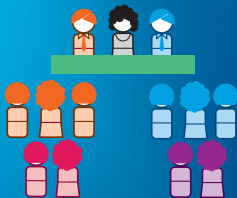
Collaborazione fra le parti sociali dell'industria MEM



Discussione tra datore di lavoro e dipendenti
alla «tavola rotonda»



all'occorrenza con la partecipazione delle parti
sociali




o nel collegio allargato

www.convenzione.ch da informazioni


Le parti sociali dell'industria MEM

 **SWISSMEM** Internet: www.swissmem.ch
(ASM) E-Mail: info@swissmem.ch

 **Employés** Internet: www.employes.ch
Suisse E-Mail: info@employes.ch

 **UNIA** Internet: www.unia.ch
E-Mail: info@unia.ch
Die Gewerkschaft.
Le Syndicat.
Il Sindacato.

 **syna** Internet: www.syna.ch
E-Mail: info@syna.ch

 **SKO** Internet: www.sko.ch
ASC E-Mail: info@sko.ch
ASQ

 **sicsvizzera** Internet: www.sicticino.ch
kv schweiz · sec suisse E-Mail: info@sicticino.ch